

PROYECTO:

REMODELACIÓN  
SUCURSAL CÚCUTA

DIRECCIÓN:

Cll 14 No.3-73  
oficina 205  
Cúcuta

SECRETARIA GENERAL

SUBGERENCIA DE  
RECURSOS FISICOS

CONVENCIONES

Verificar medidas en sitio

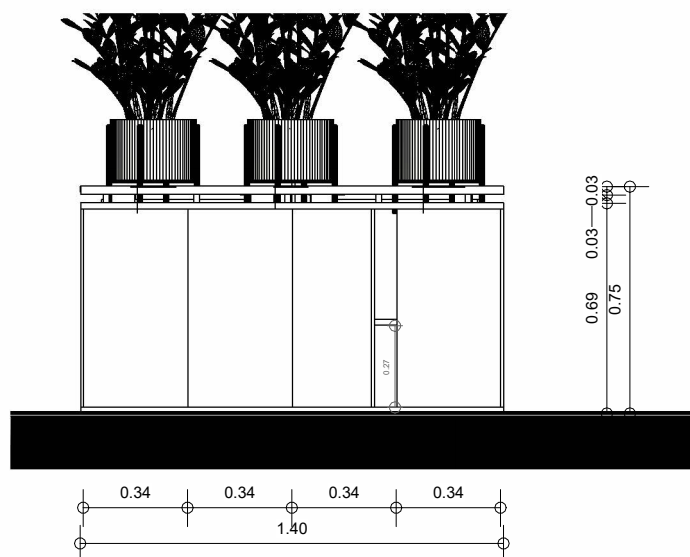
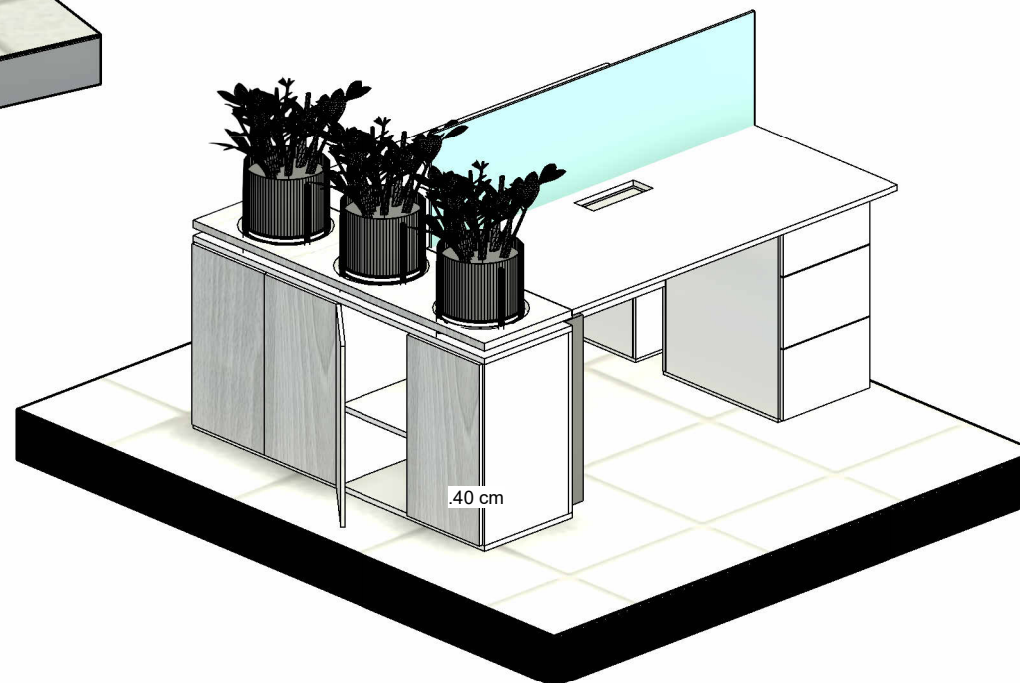
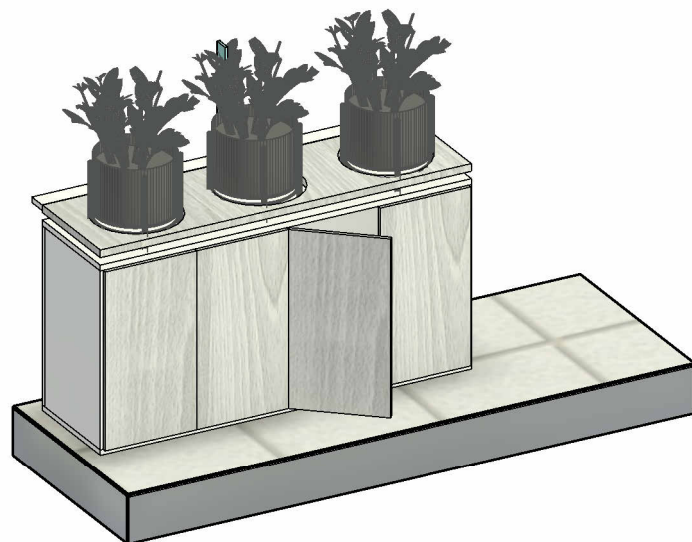
ESCALA : 1 :

CONTIENE

Puestos de  
trabajos dobles  
con mueble  
remates de  
materas

PLANO:

5.25



Mueble de remates con de 1.4 m de ancho,  
profundidad .40 m, altura .75 m , con un  
entrepaño en medio de su interior, la lamina  
final debe estar a la misma altura del escritorio

visagras parche a 90°